

**ROSIÈRES**  
Since 1869

*BẢN DỊCH*

## HƯỚNG DẪN SỬ DỤNG MÁY GIẶT

**MODEL: RILS121132DC-04**



### **Lưu ý quan trọng:**

- Khách hàng cần giữ lại quyển hướng dẫn theo máy giúp hỗ trợ trong quá trình sử dụng, tham chiếu bộ hướng dẫn sử dụng gốc theo máy cho các sơ đồ điện hoặc các phần kỹ thuật
- Như tất cả các thiết bị gia dụng khác, khách hàng cần thực tập để làm quen

TRUNG TÂM BẢO HÀNH

**KITCHENLOOK**  
THIẾT BỊ BẾP & NHÀ TẮM CHÂU ÂU

748 La Thành – Giảng Võ – Ba Đình - Hà Nội

Hotline: 0902 155 058 / 024 3537 6966

## THÔNG SỐ KỸ THUẬT:

Model	RILS 121132 DC-04
Màu sắc	Màu trắng
Loại máy	Độc lập
Công suất giặt	11kg
Tốc độ vắt	1200 vòng/phút
Chương trình giặt tự động	15
Bảng điều khiển	Kỹ thuật số
Kích thước (DxRxC)	600x600x850mm
Điện	1600w/10A
Năng lượng	A+++
Áp lực nước	0.05~0.8Mpa

Thiết bị được sản xuất theo các tiêu chuẩn mới nhất hiện hành tại Châu Âu

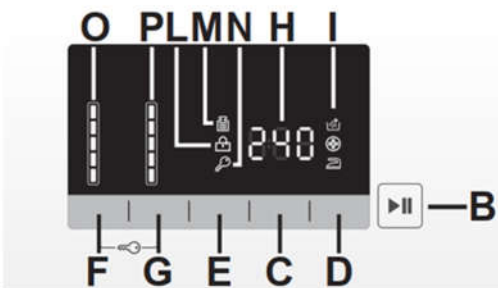
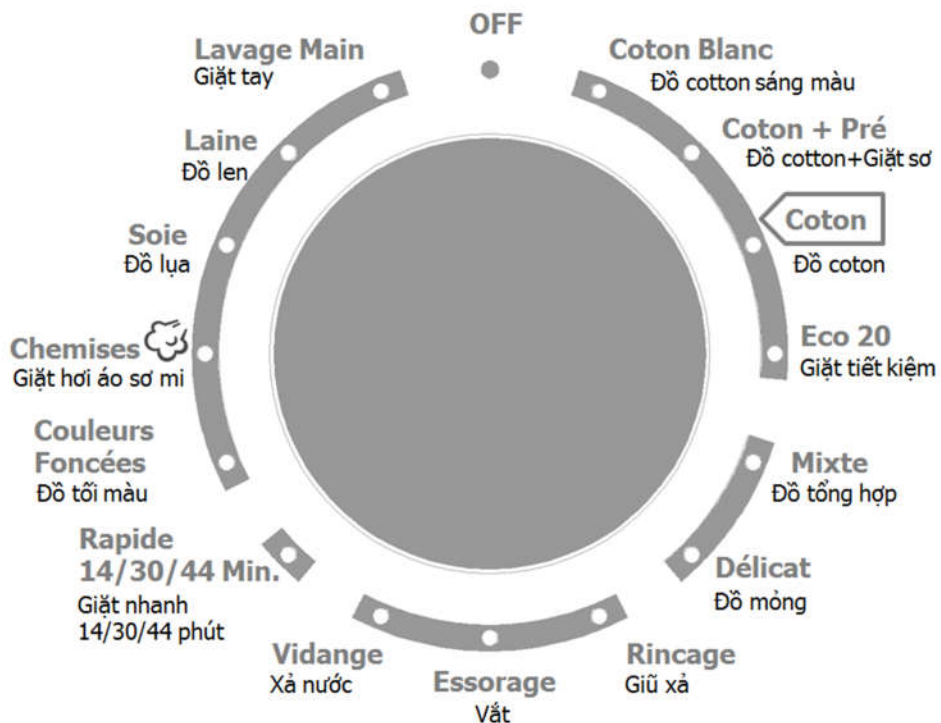
**CE** Tiêu chuẩn của máy giặt: 2012/19/EU, 1015/2010, 1061/2010

Đọc các hướng dẫn sau đây một cách kỹ lưỡng sẽ giúp bạn sử dụng thiết bị an toàn và hiệu quả nhất



Hãy giữ quyển hướng dẫn theo máy để tiện cho việc sử dụng sau này hoặc đến khi thao tác thành thạo

## Bảng điều khiển



B – Bật / tạm dừng	H – Hiển thị số
C – Trì hoãn	I – Đèn tùy chọn
D – Tùy chọn	L – Đèn khóa cửa
E – Nhanh / mức bản	M – Đèn hiển thị kg đồ giặt
F – Chọn nhiệt độ	N – Đèn khóa chức năng
G – Tốc độ vắt	O – Đèn nhiệt độ
F+G – Khóa chức năng	P – Đèn tốc độ vắt

## Mục lục

1. An toàn chung
2. Lắp đặt
3. Mẹo sử dụng
4. Vệ sinh và bảo trì
5. Hướng dẫn sử dụng nhanh
6. Bảng điều khiển và chương trình
7. Xử lý lỗi và bảo hành

### 1. QUY TẮC AN TOÀN CHUNG

- Sản phẩm này được thiết kế để sử dụng trong hộ gia đình và mô hình tương tự như shop, văn phòng, căn hộ, khách sạn

Không sử dụng sản phẩm với mục đích khác, ví dụ như sử dụng với mục đích thương mại.

Theo qui định của hãng, mọi thiệt hại về sản phẩm, gây ra bởi việc sử dụng không đúng mục đích sẽ không được bảo hành bởi nhà sản xuất.

- Trẻ em từ 8 tuổi trở lên, những người có khuyết tật về thể chất, trí tuệ, khả năng vận động hay những người thiếu kiến thức, kinh nghiệm có thể sử dụng sản phẩm này nếu được giám sát bởi một người hướng dẫn sử dụng sản phẩm một cách an toàn và hiểu được những rủi ro của sản phẩm. Trẻ em không được chơi với máy rửa bát và vệ sinh máy.
- Trẻ em dưới 3 tuổi cần được giữ khoảng cách và giám sát thường xuyên.
- Trong trường hợp bị hư hại, dây cấp nước phải được thay thế bởi nhà sản xuất. Chúng tôi khuyên quý khách sử dụng linh kiện chính hãng. Sản phẩm chỉ có thể được nối với ống nước mới, không sử dụng ống cũ
- Áp suất nước quy định là từ 0,08 Mpa đến 0,8 Mpa.
- Chú ý nền nhà phẳng và không được vướng cản khi mở cửa máy
- Phải cố định vị trí máy rửa
- Giặt đúng khối lượng chỉ định cho máy, không nên giặt quá khối lượng qui định
- Tham khảo sơ đồ lắp đặt theo máy

## Đấu nối điện và hướng dẫn an toàn

- Các chi tiết kỹ thuật (áp suất năng lượng và dòng điện) được ghi rõ trên tem sản phẩm
- Hãy đảm bảo rằng hệ thống điện được đấu nối tiếp địa, tuân thủ các luật áp dụng và ổ điện tương hợp với đầu cắm của sản phẩm.
- Cần lắp đặt aptomat riêng cho máy
- Khi vệ sinh phải rút dây điện và đóng nguồn cấp nước
- Không được kéo dây điện ra hoặc đấu nối không có phích cắm
- Đảm bảo không có nước trong lồng máy khi mở cửa

## LƯU Ý QUAN TRỌNG

Nước có thể rất nóng trong quá trình giặt

- Không được lắp đặt máy dưới vị trí ngoài trời có mưa, nắng nóng
- Khi di chuyển máy, không được bê máy bằng các hộc ngăn và núm của máy, cần dùng xe nâng cả máy lên
- Khi có sự cố, dừng dùng máy, rút phích cắm điện, đóng nguồn nước và gọi Trung tâm bảo hành (TTBH) hỗ trợ

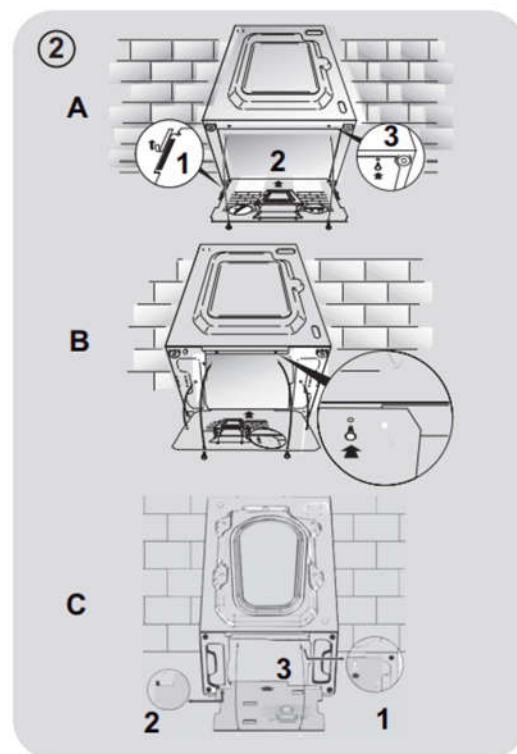
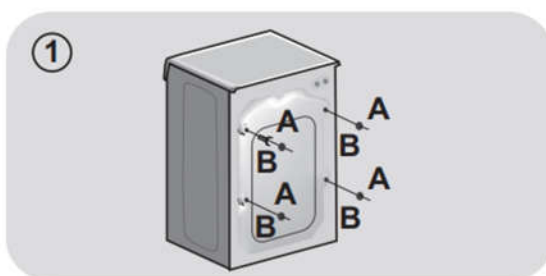
## 2. LẮP ĐẶT

- Tháo số 2 hoặc 4 ốc vận chuyển (A) hoặc 4 ốc vận chuyển (A) đằng sau máy và tháo 2 hoặc 4 tấm phẳng, miếng cao su và ống nhựa (B) được thể hiện hình 1
- Đậy lại lỗ này bằng miếng che trong túi chỉ dẫn

Lưu ý: Để các vật dụng tránh xa trẻ em

- Đặt tấm nhựa ở trên đỉnh máy khi mở thùng ra và đặt theo chỉ dẫn số 2 (tùy model máy theo các version A, B hoặc C)

Trong vài model đã có sẵn miếng này, hãy kiểm tra



## Đầu nối nước

- Đầu nối đầu ống nước của máy với họng nước ( hình 3 )
- Vài model có thể yêu cầu 1 hoặc nhiều yếu tố sau:

Nước nóng & lạnh (hình 4)

Xem máy có mấy mục này không thì mới đầu nối, kiểm tra đường cấp nước của máy



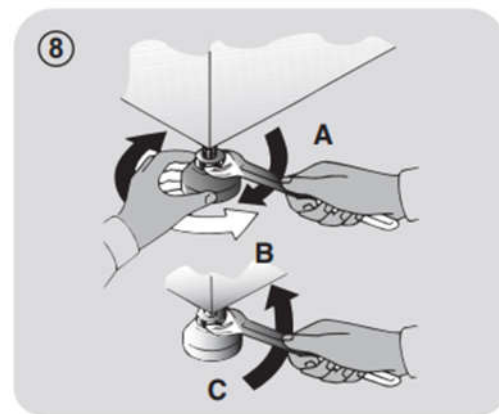
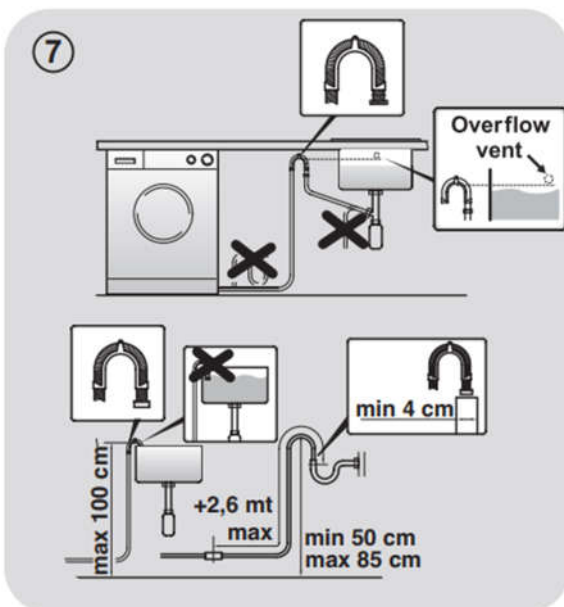
## Lắp đặt máy:

Máy giặt nên được lắp đặt ở vị trí cuối cùng của đường thoát nước để ống nước không bị xoắn hoặc bị kẹt. Xem hình hướng dẫn cụ thể ống thoát nước để lắp đặt đúng tiêu chuẩn (hình 7)




- Cố định chân máy giặt (hình 8)
- a. Vận theo chiều kim đồng hồ để tháo ốc
- b. Xoay chân để tăng chỉnh phù hợp với sàn nhà
- c. Khóa chân, vặn chặt ốc

Lưu ý quan trọng: Mọi sự lắp đặt không đúng quy định của hãng sản xuất sẽ không được bảo hành



## Ngăn chứa chất giặt:

Ngăn chứa được chia làm 3 khoang theo hình 9

- Ngăn 1: Chứa chất giặt cho chương trình giặt sơ ( giặt đồ bẩn)
  - Ngăn chứa biểu tượng “”: Dùng để cho xả vải, nước thơm, nước đặc biệt
- Lưu ý: Ngăn này chỉ dùng dung dịch nước và được định lượng tự động vào cuối chu trình xả
- Ngăn 2: Chứa chất giặt

## 3. MẸO SỬ DỤNG

### Khi xếp đồ vào máy:

- Không được để vật kim loại, vật cứng như kẹp tóc, đồng xu... vào trong lồng giặt
- Giặt gối cần kéo khóa hoặc buộc thắt đầu dây lại
- Giặt rèm cần tháo hết phụ kiện chỉ để giặt vải
- Đọc kỹ hướng dẫn chất liệu cần giặt
- Các vết cứng đầu trên vải cần dùng hóa chất giặt đặc biệt
- Khi giặt thảm, ga hoặc đồ nặng không dùng chu trình vắt
- Khi giặt đồ len, cần kiểm tra tem trên quần áo nếu họ cho phép giặt máy, không phải đồ len nào cũng được giặt máy

### Thông tin hữu ích cho người dùng:

Hướng dẫn sử dụng thân thiện môi trường và tiết kiệm khi sử dụng:

- Nên giặt đầy: Chu trình giặt sẽ tiết kiệm 50% khi chia nhỏ ra 2 lần giặt
- Có cần giặt sơ không? Chương trình này dành cho giặt đồ bẩn, chỉ giặt đồ rất bẩn với chu trình này để tiết kiệm 5~15%
- Có cần giặt nước nóng không? Nên ngâm quần áo bẩn trước khi giặt sẽ tiết kiệm. Giặt quần áo với chế độ nhiệt độ thấp sẽ tiết kiệm được nhiều



## 4.VỆ SINH VÀ BẢO TRÌ

Vệ sinh phần ngoài máy chỉ cần dùng miếng giẻ ướt và lau nhẹ, giữ cho hình thức máy được đẹp và mới, không dùng hóa chất để lau vỏ máy

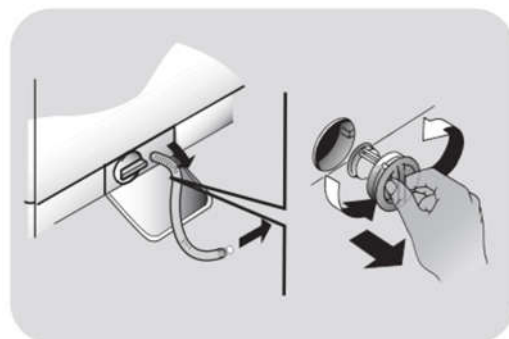
Để máy được tốt nhất, chỉ cần vệ sinh hai bộ phận thường xuyên hàng tháng là ngăn chứa hóa chất và tấm lọc

### Vệ sinh ngăn chất giặt

- Tháo ngăn ra nhẹ nhàng, xả nước để trôi đi hết chất còn dư và đóng lại sau khi giặt
- Khi lắp vào phải chú ý lắp đúng vị trí ban đầu

### Vệ sinh tấm lọc:

- Máy có bộ phận lọc để hứng cản những vật to như xu, cúc áo....là tắc đường thoát nước
- Vài model có chức năng này: Kéo ra đầu nút, bỏ ống chặn và cho nước chảy ra hết
- Đảm bảo không có nước trong lồng giặt
- Trước khi tháo bộ lọc, để tấm giẻ dưới sàn vì có thể có chút nước sẽ chảy ra
- Vặn nút lọc ngược chiều kim đồng hồ đến điểm dừng
- Vệ sinh tấm lọc, bỏ dị vật, xong rồi lắp lại vặn theo chiều kim đồng hồ
- Lưu ý lắp lại đúng vị trí ban đầu khi tháo ra



### Khi không sử dụng máy trong thời gian dài

- Để trong phòng mát, tháo bỏ nước trong ống
- Rút dây điện
- Vệ sinh khô ráo và bảo vệ ống cấp thoát nước

Lưu ý rằng nhà sản xuất không bảo hành trong các trường hợp bảo quản máy không đúng tiêu chuẩn qui định



#### **4. HƯỚNG DẪN SỬ DỤNG NHANH**

Thiết bị tự động điều chỉnh lượng nước theo khối lượng quần áo trong lồng giặt, việc này giúp tiết rất nhiều

Chọn chương trình:

- Bật máy và chọn chương trình mong muốn
- Điều chỉnh nhiệt độ nếu cần và ấn vào nút "option"
- Ấn vào nút START/PAUSE để bắt đầu giặt

Nếu trong khi giặt bị mất điện, máy sẽ tự ghi nhớ chu trình đang giặt và khi có điện lại, máy sẽ tiếp tục giặt tiếp chu trình đang dang dở

Khi kết thúc chu trình giặt, trên bảng điều sẽ hiện lên chữ "END", trong vài model máy có hiển thị đèn báo

CHỈ ĐƯỢC MỞ CỬA KHI ĐÈN BÁO " DOOR LOCKED" tắt

- Tắt máy giặt

Cần tham khảo bảng chương trình và làm theo

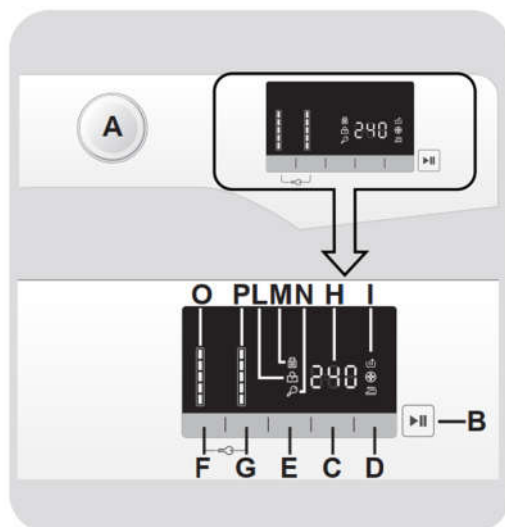
#### **Thông số kỹ thuật:**

Áp suất nước:

Min 0.05Mpa / Max 0.8Mpa (0.05Mpa xả khoảng 1 lít nước trong 10 giây)

Vật rpm (vòng quay/phút) Xem bảng chỉ định

## 5. BẢNG ĐIỀU KHIỂN VÀ CHƯƠNG TRÌNH



A - Chọn nút này với chức năng Tắt

B – Bật / tạm dừng

C – Trì hoãn

D – Tùy chọn

E – Nhanh / mức bản

F – Chọn nhiệt độ

G – Tốc độ vắt

F+G – Khóa chức năng

H – Hiển thị số

I – Đèn tùy chọn

L – Đèn khóa cửa

M – Đèn hiển thị kg đồ giặt

N – Đèn khóa chức năng

O – Đèn nhiệt độ

P – Đèn tốc độ vắt

### MỞ CỬA MÁY

Phải chờ ít nhất 2 phút sau khi kết thúc chu trình giặt mới được mở cửa, có một bộ cảm biến sẽ không cho mở cửa nếu đèn kí hiệu chưa tắt

### CHỌN CHƯƠNG TRÌNH KHI MÁY Ở CHẾ ĐỘ TẮT/OFF

**Khi chọn chương trình nào, đèn sẽ sáng lên và thể hiện trên màn hình chương trình chọn giặt**

**Lưu ý rằng máy có chế độ tiết kiệm điện, nên khi gần cuối chu trình hoặc máy không hoạt động, đèn màn hình sẽ giảm độ sáng**

## **Để tắt máy, vặn về OFF**

- Ấn nút **BẬT / TẠM DỪNG** để khởi động chọn chu trình giặt
- Khi một chương trình được chọn, nó sẽ duy trì chương trình đó đến kết thúc
- Tắt máy bằng cách vặn về nút **TẮT / OFF**

**Lưu ý: Nút chọn chương trình vặn về chế độ TẮT / OFF vào cuối chu trình hoặc trước khi bắt đầu chu trình giặt tiếp theo**

## **BẬT / TẠM DỪNG**

**Lưu ý: Đóng cửa trước khi ấn nút BẬT / TẠM DỪNG**

**Ấn nút bắt đầu chọn chương trình, cần vài giây để máy bắt đầu hoạt động**

## **Tạm dừng máy**

- Giữ nút **BẬT / TẠM DỪNG** trong vòng 2 giây (có đèn hiển thị và số thời gian còn lại sẽ hiện lên – thể hiện máy đang tạm dừng)

**Vì lý do an toàn, trong vài chu trình, cửa sẽ chỉ mở nếu mực nước trong lồng ít hơn mép chắn và nếu nhiệt độ ít hơn 45°C. Chờ cho đèn "DOOR LOCKERD" tắt hãy mở cửa máy**

- Ấn nút **BẬT / TẠM DỪNG** lại lần nữa để khởi động lại chương trình đã dừng

## **Hủy chương trình**

- Vặn về nút **OFF** để hủy chương trình

## **TRÌ HOÃN**

- Chức năng này cho phép bạn đặt hẹn trước chương trình giặt đến 24 giờ
- Để trì hoãn, hãy làm các bước sau:
  - Chọn chương trình
  - Ấn nút Trì hoãn một lần để kích hoạt (H00 hiện lên màn hình) và sau đó ấn lại để cài đặt theo 1 giờ trì hoãn (H01 hiện lên). Cài đặt trước này sẽ tăng lên 1 giờ cho 1 lần ấn nút cho đến khi đến H24 hiện ra trên bảng điều khiển và làm như vậy để trở về số 0
  - Ấn định trì hoãn bằng cách ấn vào nút Trì hoãn. Thời gian đếm ngược sẽ hiển thị và khi hết thì chu trình giặt bắt đầu
- Tắt cài đặt này bằng cách vặn về **OFF**

**Lưu ý: Nếu có sự cố mất điện xảy ra, bộ nhớ chương trình sẽ lưu lại và khi có điện trở lại nó sẽ tiếp tục**

**Ấn nút chọn trước khi chọn Trì hoãn**

## TÙY CHỌN

Chức năng này có 3 lựa chọn sau

- **Xả thêm**
  - Cho phép bạn xả thêm vào cuối chu trình giặt đã chọn, chu trình này giúp xả sạch hết nếu còn đọng lại bất cứ chất giặt, xả nào giúp cho những người da nhạy cảm
  - Khuyến dùng cho giặt đồ em bé, đồ bẩn, giặt khăn tắm
- **Vệ sinh thêm+**
  - Nó sẽ kích hoạt khi bạn cài nhiệt độ nước 60°C. Chức năng này giúp giặt sâu với một mức nhiệt độ cho cả chu trình giặt
- **Là ủi dễ dàng hơn**
  - Chức năng này giúp em đồ giặt ít nhăn, ít xoắn và giúp dễ dàng hơn trong việc là ủi

Lưu ý: Nếu chức năng tùy chọn không tương thích với chương trình giặt, đèn sẽ nháy và tắt

## NHANH / MỨC BẮN

Chức năng này có 2 lựa chọn tùy thuộc vào chương trình giặt mà bạn chọn

- **Giặt nhanh**
  - Chọn nút RAPID (14/30/44 phút) để bạn chọn mức độ nhanh trong 3 mức này
- **Mức bắn**
  - Khi chọn nút này, thời gian giặt sẽ tự động hiện lên
  - Chức năng này cho phép bạn chọn 3 mức giặt sâu tùy thuộc vào vải và mức độ bẩn của đồ giặt (tham khảo bảng chương trình vì chỉ vài chương trình tích hợp được chức năng này)

## CHỌN NHIỆT ĐỘ

- Chức năng này giúp bạn thay đổi nhiệt độ của chu trình giặt
- Chức năng này không thể tăng nhiệt độ cao hơn qui định của chương trình giặt đã chọn để bảo vệ đồ giặt
- Nếu bạn muốn giặt nước lạnh thì toàn bộ cài đặt sẽ tắt

## TỐC ĐỘ VẮT

- Chức năng này giúp giảm tốc độ tối đa hoặc hủy chu trình vắt  
Chúng tôi khuyến cáo để giữ chất lượng đồ giặt, không nên tăng tốc độ cao hơn chương trình cài đặt đã chọn
- Để cài đặt lại chức năng này, ấn vào nút cho đến khi đạt tốc độ mong muốn
- Có thể thay đổi tốc độ quay mà không cần tạm dừng máy

**Lưu ý quan trọng: Nếu bạn cho quá nhiều lượng chất giặt thì sẽ tạo ra nhiều bọt, bộ phận bảo vệ kích hoạt và có thể sẽ cần thêm chu trình giặt và thêm nước**

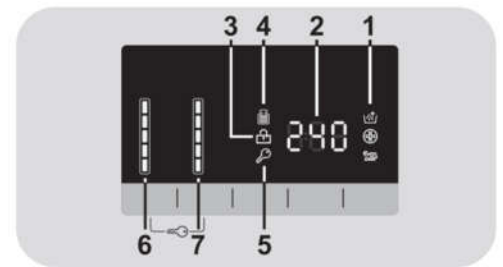
**Máy được trang bị bộ phận chống rung và cân bằng giúp giảm tiếng ồn và độ rung khi quay vắt**

## CHỨC NĂNG KHÓA

- Ấn cùng lúc nút chọn nhiệt độ và tốc độ vắt trong 3 giây, máy sẽ khóa. Chức năng này giúp bạn không thể thay đổi nếu vô tình chạm vào nút nào khi trên máy đang hoạt động.
- Để tắt: Chỉ việc thao tác lại bằng cách ấn đồng thời 2 nút này trong 3 giây

## HIỂN THỊ SỐ

Chức năng này giúp bạn biết được thông số máy đang hoạt động



### 1. Đèn tùy chọn

Đèn hiển thị thể hiện khi điều khiển các nút

### 2. Thời gian chu trình

- Khi chương trình được chọn, thời gian giặt sẽ hiển thị trên màn hình
- Thời gian hiển thị được tự động tính từ khi cho đồ vào máy và sẽ hiển thị chính xác sau khi đã cho chất giặt, xả... và đóng cửa máy

### 3. Đèn hiển thị cửa đóng DOOR LOCKED khi đã đóng hoàn toàn

Lưu ý: Phải đóng cửa khi chọn nút BẬT / TẠM DỪNG

- Khi ấn nút BẬT / TẠM DỪNG với cửa đóng, đèn sẽ nháy và bật sáng. Nếu cửa không đóng chặt, đèn sẽ nháy liên tục trong 7 giây, sau đó thì sẽ xóa hoàn toàn lệnh đã ra. Phải đóng chặt cửa và bật nút BẬT / TẠM DỪNG
- Khi kết thúc chu trình giặt, đợi 2 giây khi đèn báo khóa cửa tắt mới được mở cửa

### 4. Đèn kg đồ giặt (Chỉ thể hiện chế độ giặt cotton và đồ sợi)

- Trong vài phút đầu chu trình, "KG LOADING" sẽ hiển thị đèn và cân đồ giặt để điều chỉnh lượng nước và điện tiêu thụ
- Với tất cả các bước giặt, kí hiệu "KG LOAD" sẽ kiểm soát lượng đồ trong lồng giặt

### 5. Đèn khóa chức năng

- Đèn này chỉ ra các nút đang bị khóa








### 6. Đèn chỉ nhiệt độ giặt

- Đèn hiển thị nhiệt độ của chương trình giặt có thể thay đổi (tùy vào chế độ cho phép)
- Nếu bạn muốn giặt nước lạnh thì toàn bộ cài đặt sẽ tắt

### 7. Đèn tốc độ vắt

- Đèn hiển thị tốc độ vắt của chương trình đã chọn, bạn có thể giảm hoặc không cần dùng

## BẢNG CHƯƠNG TRÌNH

 <b>CHƯƠNG TRÌNH</b>		 (MAX.) * (nhìn trên bảng điều khiển)									1)  °C (MAX.)			
		5 kg	6 kg	7 kg	8 kg	9 kg	10 kg	11 kg	12 kg	2			1	
Coton Blanc	Đồ cotton sáng màu 2)	5	6	7	8	9	10	11	12	90°	●	●		
Coton+Pré	Đồ cotton bẩn 2)	5	6	7	8	9	10	11	12	60°	●	●	●	
 Coton	Đồ cotton ** 2)	5	6	7	8	9	10	11	12	60°	●	●		
Eco 20°	Giặt tiết kiệm	5	6	7	8	9	10	11	12	20°	●	●		
Mixte	Đồ tổng hợp 2)	2,5	3	3,5	4	4,5	5	5,5	6	60°	●	●		
Délicat	Đồ mỏng	2	2	2,5	2,5	2,5	2,5	2,5	3	40°	●	●		
Rincage	Giũ xả	-	-	-	-	-	-	-	-	-	▲	●		
Essorage	Vắt	-	-	-	-	-	-	-	-	-				
Vidange	Xả nước	-	-	-	-	-	-	-	-	-				
Rapide 14/30/44Min.	Giặt nhanh	14'	1	1	1	1,5	1,5	1,5	1,5	2	30°	●	●	
		30'	1,5	2	2,5	2,5	2,5	2,5	2,5	3	30°	●	●	
		44'	3	3	3,5	3,5	3,5	3,5	3,5	4	40°	●	●	
Couleurs Foncées	Đồ tối màu	2,5	3	3,5	4	4,5	5	5,5	6	40°	●	●		
Chemises 	Giặt hơi áo sơ mi 2)	2,5	3	3,5	4	4,5	5	5,5	6	30°	●	●		
Soie	Đồ lụa	1	1	1	2	2	2	2	2,5	30°	●	●		
Laine	Đồ len	1	1	1	2	2	2	2	2,5	40°	●	●		
Lavage Main	Giặt tay	1	1	1	2	2	2	2	2,5	30°	●	●		

## **LỰA CHỌN CÁC CHƯƠNG TRÌNH**

Bảng lựa chương trình giúp bạn chọn đúng chương trình cho từng loại đồ giặt đạt hiệu quả cao nhất và tiết kiệm nhiên liệu chung. Cụ thể như sau:

### **Đồ cotton sáng màu**

Chức năng giặt sâu. Lăn vắt cuối được vắt tốc độ cao để tối ưu hóa hiệu quả

### **Giặt sơ đồ cotton**

Giúp cho giảm tối đa vết bẩn trên đồ cotton sáng màu. Chức năng này đánh mạnh vào vết bẩn. Cho thêm vào khoang số 1 khoảng 20% chất giặt của chu trình chính để giặt sơ hiệu quả

### **Đồ cotton**

Đây là chức năng thông dụng nhất để giặt đồ cotton hàng ngày, tiết kiệm nhiên liệu chung

### **Giặt ECO**

Chức năng hữu ích này giúp giặt các loại chất liệu vải và nhiều màu cùng nhau với nhiệt độ nước 20°C và hiệu quả giặt rất cao. Tiết kiệm 40% so với giặt chế độ cotton 40°C

### **Giặt tổng hợp**

Giặt và giữ đồ hỗn hợp trong lồng cùng mức nước được tự điều chỉnh sẽ giúp đánh bay vết bẩn nhanh và hiệu quả hơn

### **Đồ mỏng**

Giúp giảm vòng quay trong lồng giặt khi giặt đồ mỏng. Mức nước khi giữ cao giúp cho đồ được bảo vệ tốt trong quá trình giặt

### **Giũ xả**

Chu trình này sẽ có 3 lần xả và 1 lần vắt ở giữa ( có thể giảm hoặc bớt bằng cách dùng các nút phù hợp). Dùng cho tất cả các loại vải và đồ giặt. Ví dụ phù hợp sau khi giặt tay thì cho vào xả

### **Vắt**

Giúp vắt kĩ với vòng quay nhanh nhất

### **Nhanh (14/30/44 phút)**

Chúng tôi khuyên chức năng này dành cho đồ bẩn ít, như chỉ có mồ hôi và giặt số lượng ít đồ giặt. Hãy giảm lượng chất giặt cho vào khoang tương ứng đồ giặt. Ấn vào nút này và chọn thời gian cần giặt

## Đồ tối màu

Giúp giặt đồ tối màu và giữ màu, nên sử dụng chất giặt nước cho chức năng này

## Giặt áo sơ mi – giặt hơi

Đây là chức năng tuyệt vời cho giặt áo sơ mi các loại. Chế độ giặt hơi giúp cho áo bớt bị nhăn nhàu và xoắn

## Đồ lụa

Chế độ giặt nhẹ nhàng, vắt nhẹ nhàng cho đồ lụa, lồng quay cũng quay nhẹ với nhiệt độ giặt không quá 30°C. Lưu ý rằng phải kiểm tra trên tem đồ giặt nếu cho phép giặt máy hay không

## Đồ len

Chuyên giặt đồ len được phép giặt máy

## Giặt tay

Chức năng này chỉ cho giặt quần áo, chu trình giữ xả 3 lần và 1 lần vắt chậm

## 7.XỬ LÝ LỖI VÀ BẢO HÀNH

Bảng lỗi sau giúp bạn tự xử lý những lỗi đơn giản:

Lưu ý diễn giải lỗi

- Nếu máy hiển thị chung E tức là lỗi....E2 có nghĩa là Error 2
- Nếu máy hiển thị lỗi là sáng tất cả đèn liên tục sau đó tạm dừng 5 giây ( ví dụ: 2 đèn sáng – dừng 5 giây – 2 đèn sáng – lặp lại=E2 ( có nghĩa là lỗi E2)
- 

Lỗi hiển thị	Nguyên nhân và cách khắc phục
E2 trên màn hình 2 đèn nháy của các đèn Led (không hiển thị)	<b>Máy không có nước cấp vào</b> <ul style="list-style-type: none"><li>• Kiểm tra đường cấp xem có bị tắc nghẽn hay mất nước</li><li>• Kiểm tra phần lọc xem có bị nghẽn bẩn, mở ốc sau máy ra vệ sinh</li></ul> *Kiểm tra phần phin lọc
E3 trên màn hình 3 đèn nháy các đèn không hiển thị	<b>Máy không thoát được nước thải</b> <ul style="list-style-type: none"><li>• Kiểm tra đường thoát sau máy có bị thoát không, kiểm tra phin lọc</li><li>• Kiểm tra đường nước xem có bị tắc không</li></ul>
E4 trên màn hình 3 đèn nháy các đèn không hiển thị	<b>Quá nhiều bọt xà phòng hoặc nước</b> <ul style="list-style-type: none"><li>• Cho quá nhiều lượng chất giặt trong 1 chu trình</li></ul>



E7 trên màn hình 7 đèn nháy các đèn không hiển thị	<b>Cửa có vấn đề</b> <ul style="list-style-type: none"> <li>• Đảm bảo đóng cửa chặt</li> <li>• Kiểm tra xem quần áo có kẹt vào cánh không</li> <li>• Nếu cửa bị khóa, tắt máy, rút dây điện ra trong vài phút mở cửa</li> </ul>
<b>Các lỗi khác</b>	Tắt máy, rút dây điện ra và chờ trong 10 phút, sau đó khởi động lại máy <b>Do máy sử dụng màn hình điện tử, đôi khi bị loạn lệnh do người dùng chưa thành thạo và cần khởi động lại máy</b>

### Các bất thường khác

<b>Các vấn đề</b>	<b>Nguyên nhân và cách khắc phục</b>
Máy không khởi động / hoạt động	Do chưa cắm dây điện, nguồn điện bị mất, cánh cửa chưa đóng chặt, chọn chương trình chưa ấn nút bắt đầu hoặc tạm dừng, trì hoãn
Nước rò rỉ ra sàn	Kiểm tra các đường đấu nối nước, các điểm nối cấp nước vào máy
<b>Máy không vắt được</b>	<ul style="list-style-type: none"> <li>- Kiểm tra số lượng đồ giặt quá nhiều, dị vật trong lồng giặt mắc kẹt, đồ giặt bị xoắn vào vì nhiều quá mức, cần bỏ bớt đồ ra, kiểm tra dị vật</li> <li>- Có thể nước còn nhiều trong lồng chưa xả ra hết (xem lỗi E3)</li> <li>- Kiểm tra chương trình cài đặt chuẩn chưa</li> <li>- Lượng chất giặt quá nhiều</li> </ul>
<b>Tiếng rung và ồn lớn khi vắt</b>	<ul style="list-style-type: none"> <li>- Kiểm tra xem máy đã được cố định trên sàn phẳng chưa</li> <li>- Đảm bảo ốc vận chuyển, vòng cao su bảo vệ và vòng bảo vệ ống phải tháo ra khi lắp máy</li> <li>- Không có dị vật trong lồng giặt như xu, bản lề...</li> </ul>

### BẢO HÀNH

1. Máy này được sản xuất theo tiêu chuẩn CE mới nhất và đảm bảo an toàn, thân thiện môi trường theo tiêu chuẩn hiện hành Châu Âu
2. Nhà sản xuất sẽ cung cấp dịch vụ bảo hành liên quan đến lỗi bản chất của nhà sản xuất.

Mọi lỗi do người sử dụng như sử dụng sai mục đích, sai hướng dẫn, lắp đặt sai, nguồn điện không đảm bảo, không có tiếp địa, hóa chất không đảm bảo tiêu chuẩn.. sẽ không được bảo hành theo điều kiện của nhà sản xuất.

Chúng tôi cung cấp dịch vụ tính phí bảo trì cho các lỗi của khách hàng gây ra

Chúng tôi khuyến khích khách hàng sử dụng phụ kiện chính hãng để đảm bảo được tuổi thọ và an toàn của thiết bị khi dùng